

РЕФЕРАТ

Ключевые слова: медицинское учреждение, персональные данные, атаки подмены IP-адреса, лабораторный комплекс, распределенная система защиты информации, риск-модель, алгоритм повышения защищённости.

Объектом исследования являются компоненты информационных систем медицинских учреждений, в отношении которых реализуются атаки подмены IP-адреса.

Цель настоящей работы заключается в разработке лабораторного комплекса по формированию распределенной системы защиты информации, использование которого позволяет повысить защищенность медицинского учреждения.

В работе предложен подход к разработке лабораторного комплекса по формированию распределенной системы защиты информации медицинского учреждения, отражающий алгоритм управления функцией защищенности, а также влияние методов защиты информации и мероприятий по повышению защищенности информационной системы медицинского учреждения. Разработанный лабораторный комплекс управления защищенностью не просто представляет собой теоритических подход, но и содержит рекомендации к повышению защищенности, а также пригоден к внедрению в распределенную систему защиты информационной системы медицинского учреждения.

В работе используются методы теории вероятностей, математической статистики и статистического анализа, а также методы теории графов.

Практическая ценность работы заключается в том, что разработанные методические рекомендации могут быть внедрены в корпоративные и государственные медицинские учреждения с целью повышения защищенности в отношении противодействия атакам подмены IP-адреса.

ПРИЛОЖЕНИЕ Б

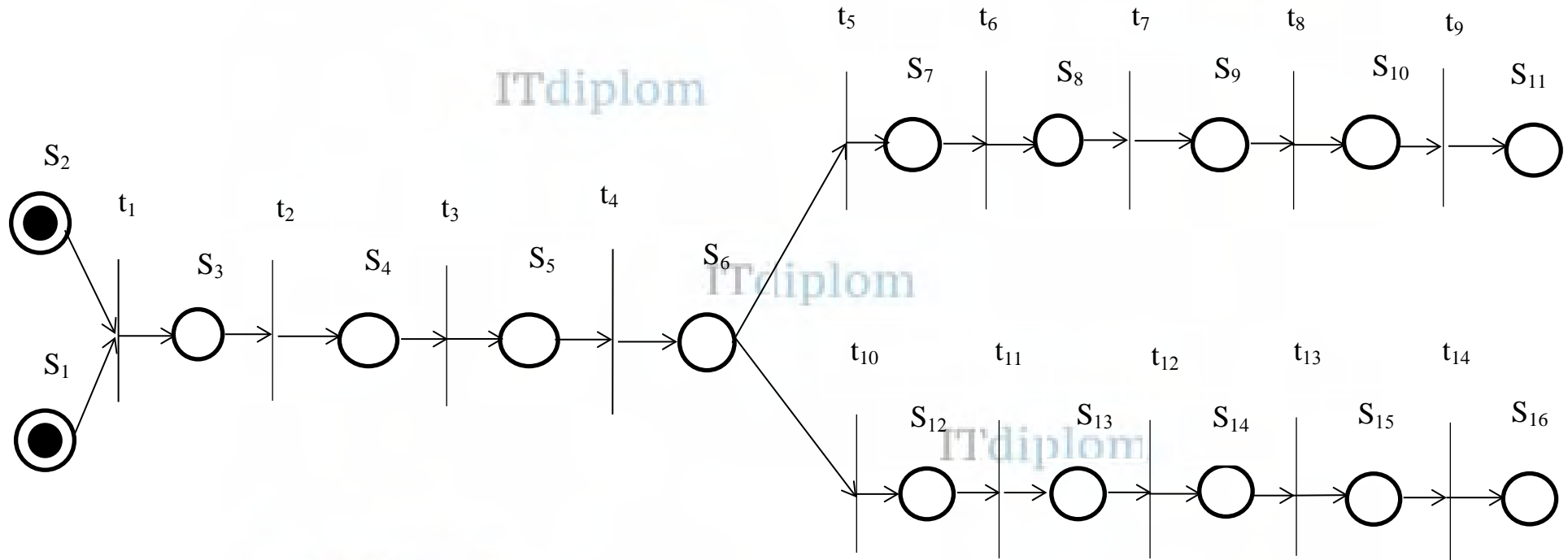


Рисунок 1 - Граф реализации атаки подмены IP-адреса компонента информационной системы медицинского учреждения

ПРИЛОЖЕНИЕ В

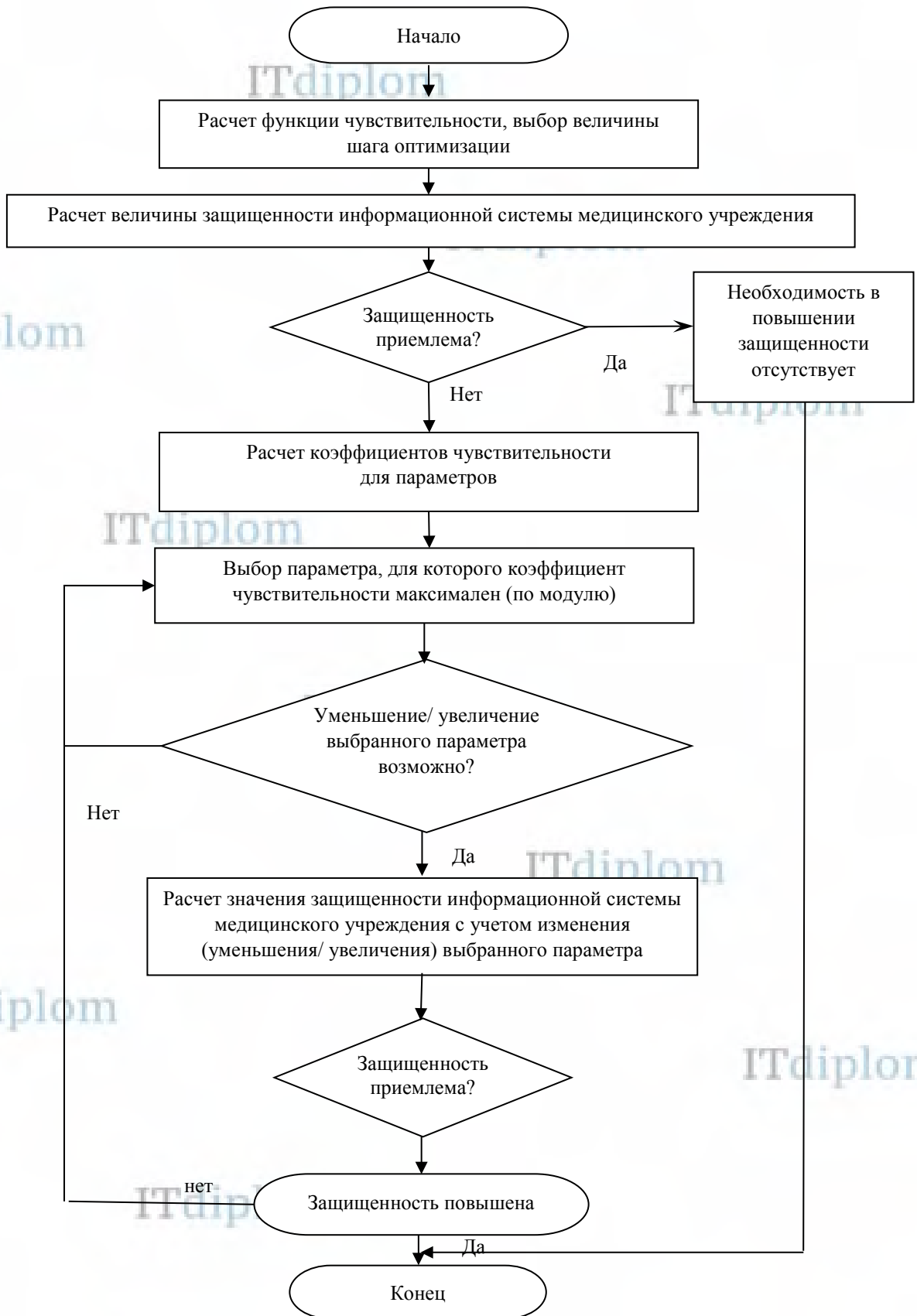


Рисунок 1 - Алгоритм управления защищенностью информационной системы медицинского учреждения